



# PALACIO DE ESQUILEO

EMPRESAS

Reuniones

Eventos

**Bodas**

Hotel

## GUIÓN:

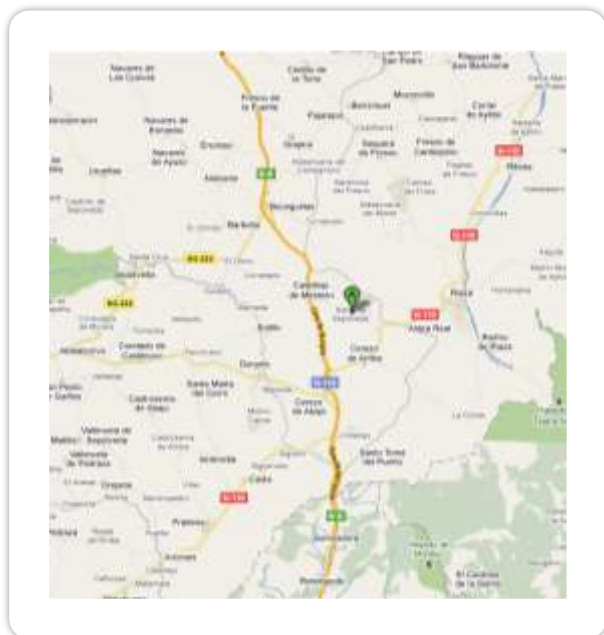
❖ PRESENTACIÓN.....	3
❖ INSTALACIONES.....	4
○ El Torreón.....	5/6
○ Sala de las Lámparas.....	7/8
○ Pabellón.....	9/10
○ Hotel.....	11/12
○ Exteriores.....	13/15
❖ ACTIVIDADES.....	16
❖ RESTAURACIÓN.....	17

## PRESENTACIÓN:

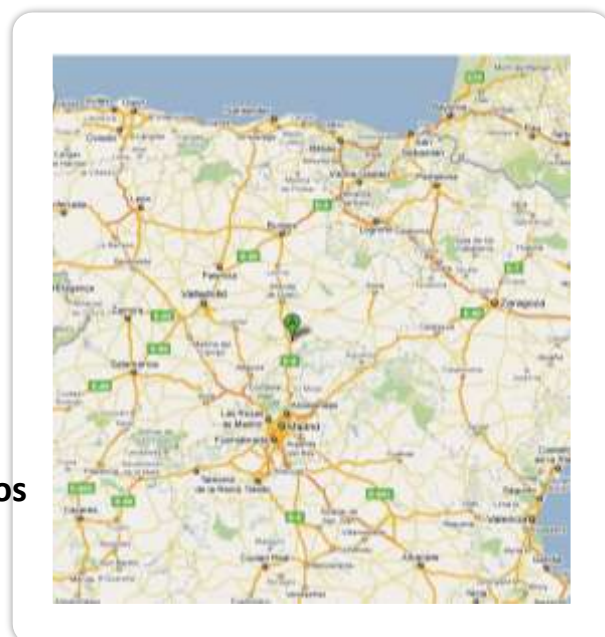
Palacio de Esquileo es un hotel con encanto especializado en **eventos y reuniones de empresas**.

Estamos ubicados en la ladera norte del Sistema Central que año tras año y durante siglos fue recorrida por millares de cabeza lanares trashumantes. A 2,5 km de la Autovía A-1 (autovía del Norte), **a 50 minutos de Madrid** y a 1 hora del **aeropuerto** de Madrid-Barajas, en la provincia de Segovia. Muy cerca de centros turísticos como Riaza, Sepúlveda, Pedraza, Ayllón, la Estación de Esquí de la Pinilla o el Parque Natural Hoces del Río Duratón, lo que le convierten en un punto estratégico para conocer esta zona de Segovia.

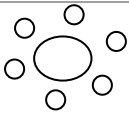
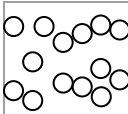
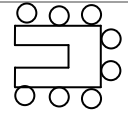
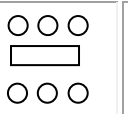
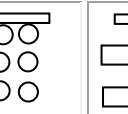

*Ubicación:*



**\*A 50 minutos  
de Madrid**



El Hotel Palacio de Esquileo cuenta con un total de 1800m<sup>2</sup>, que permite albergar tanto reuniones, presentaciones de productos, eventos de diversa índole, jornadas de trabajo, simposios, etc. El hotel cuenta con un total de 20 habitaciones con dos ambientes diferenciados.

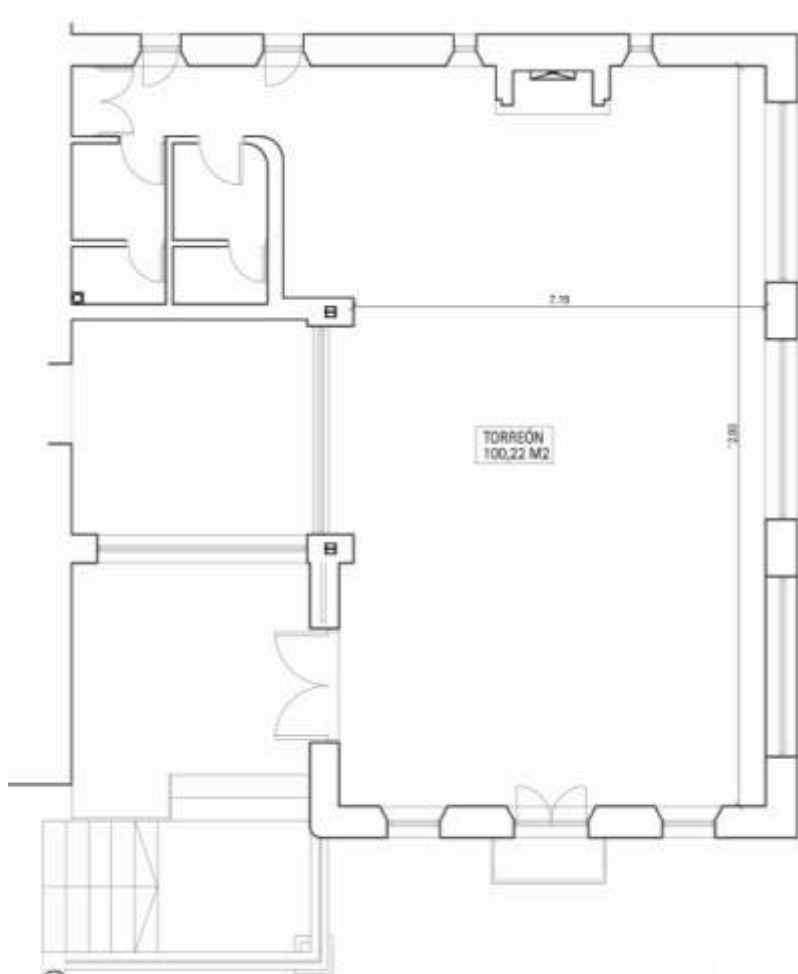
	MEDIDAS		TIPO DE DISTRIBUCIÓN					
	m <sup>2</sup>	altura	Banquete	Cocktail	Mesa en U	Imperial	Teatro	Escuela
SALA								
			<b>CAPACIDAD DE PERSONAS MINIMA/MAXIMA</b>					
Torreón	100	3,20	20/60	10/90	10/40	5/30	10/80	5/45
Lámparas	140	4,50	120	10/150	10/50	5/30	10/200	10/100
Pabellón	400	3,00	30/320	30/400	20/70	20/60	30/500	30/350



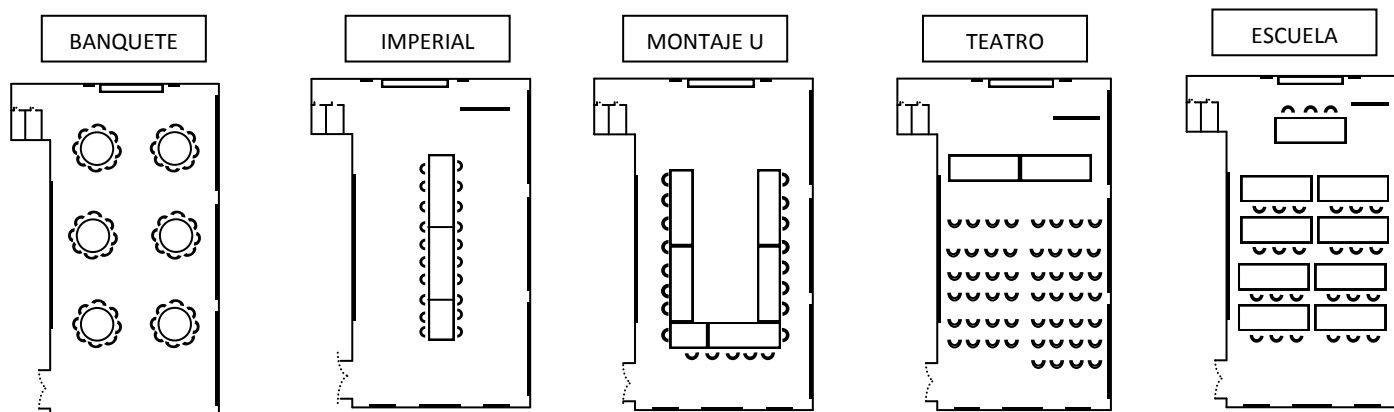
- *Torreón:*

El torreón, se caracteriza por sus enormes ventanales que permite tener unas excelentes vistas a la Sierra. Tiene un total de 100m<sup>2</sup> y una capacidad máxima de 100 personas.

La sala, con perfecta acústica y medios audiovisuales (flip-chart, proyector, tv y dvd), es única para reuniones de empresa, por su luz natural y su privacidad.



*Distribución:*



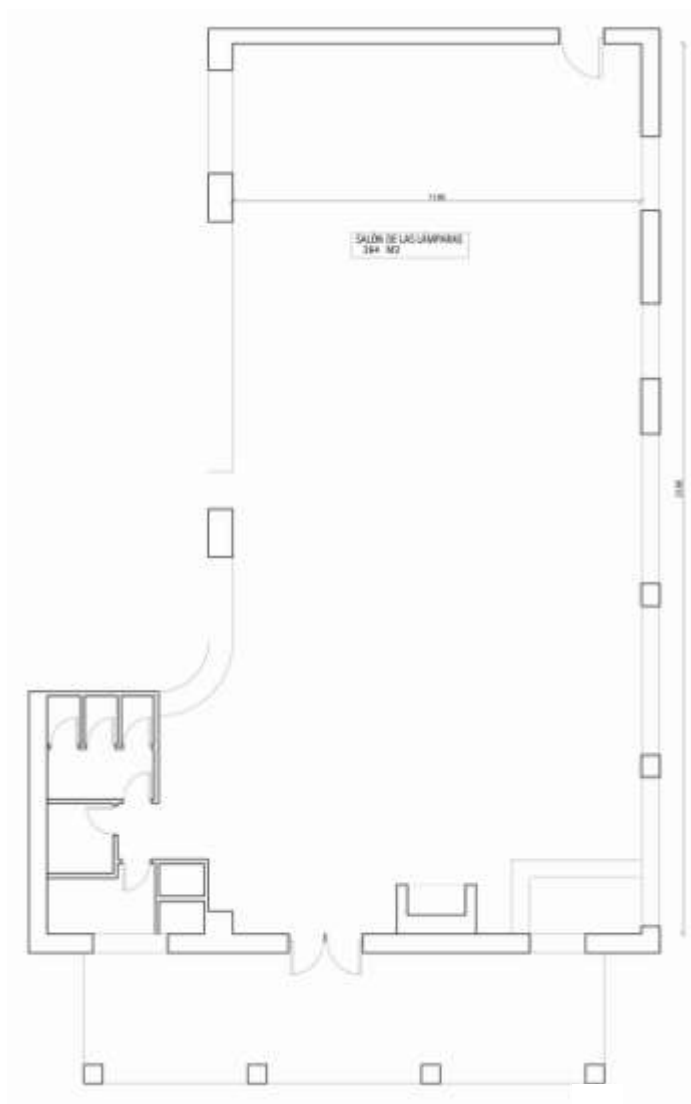
*Galería de imágenes*



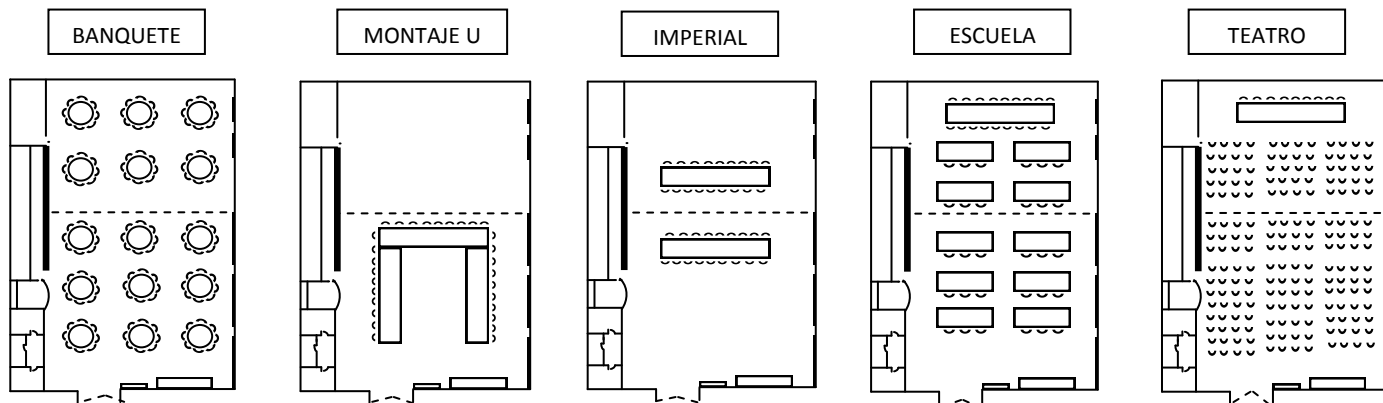
- ***Sala de las Lámparas:***

Salón de 23 metros de largo y 11,5 metros de ancho se caracteriza por las 48 lámparas que cuelgan sobre su particular artesanado. También es característico por las tres puertas de su techo y su gran chimenea.

Esta sala cuenta con wifi, proyector, pantalla, tv, dvd. La sala es confortable y acogedora; está debidamente climatizada y contiene baños propios.



*Distribución:*

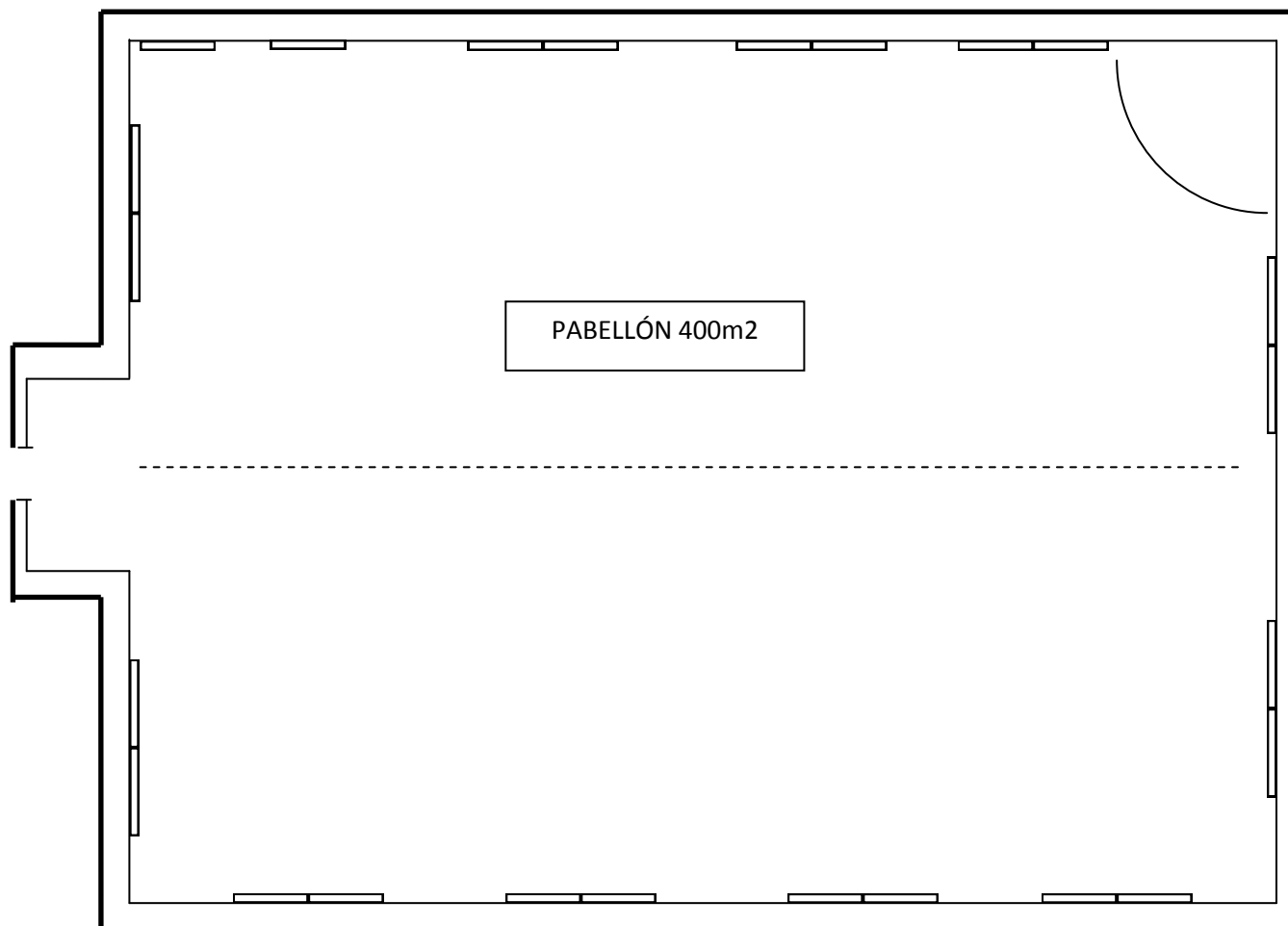


*Galería de imágenes*

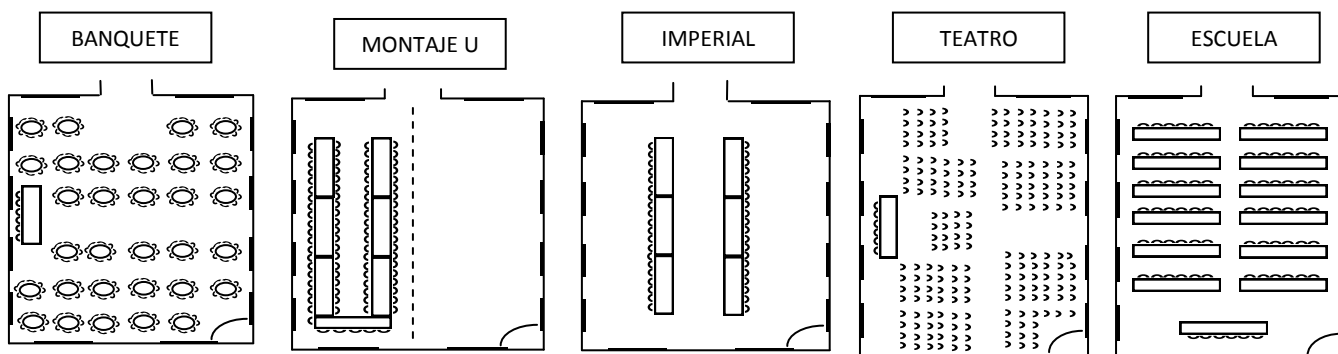


▪ *Pabellón:*

El pabellón es un lugar amplio y acristalado, rodeado por jardines. Sus dimensiones son de 400m<sup>2</sup> y con capacidad máxima de 330 personas ampliable hasta 400. Este salón tiene la opción de dividirse en dos salas, quedando dos espacios diferenciados de 200m<sup>2</sup> cada uno.



*Distribución:*



*Galería de imágenes*

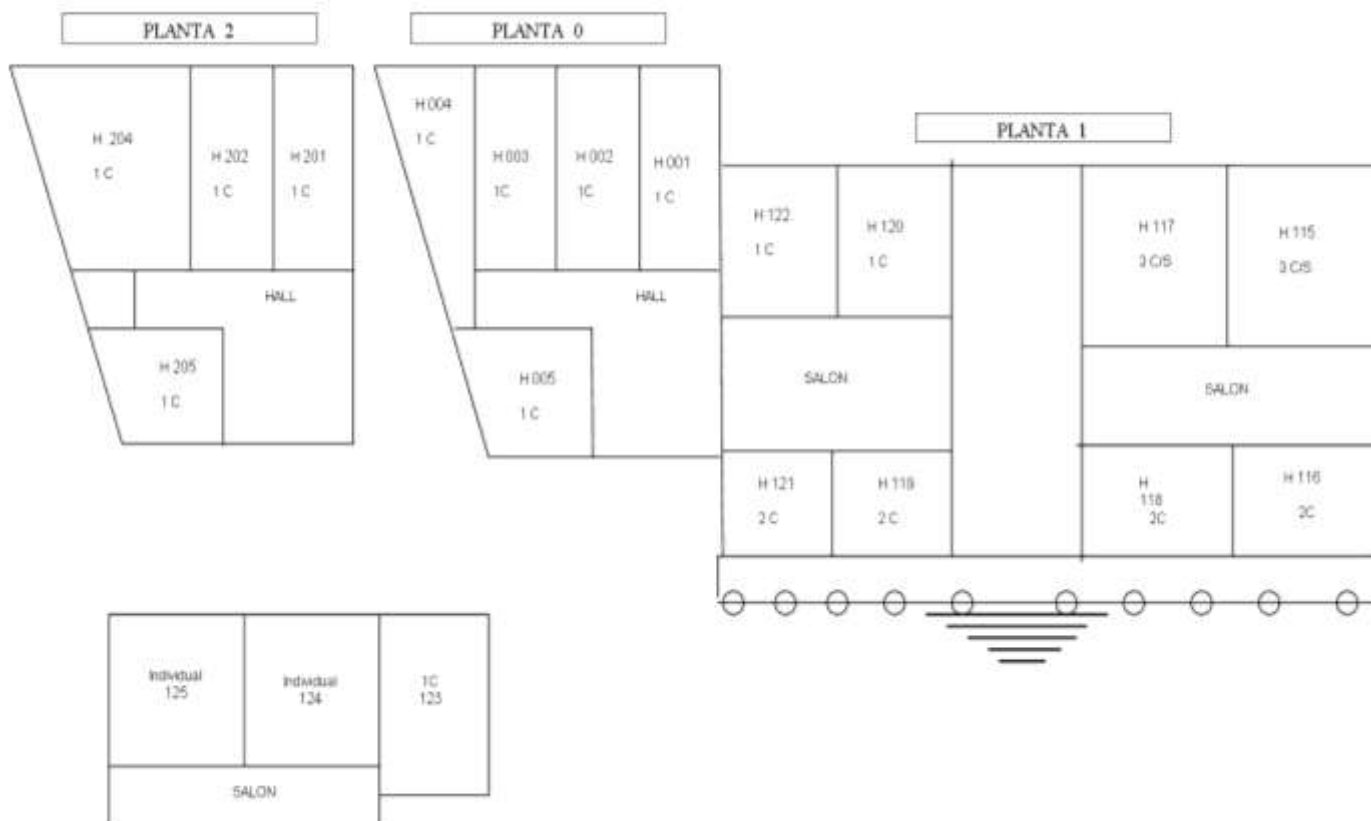


▪ **Hotel:**

El hotel cuenta con 20 habitaciones con dos estilos diferenciados; Clásicas o Vanguardistas. Las habitaciones, de una ó dos camas, permiten distintas configuraciones.

Todas ellas totalmente equipadas con escritorio, silla, sillón, caja fuerte, bañera o ducha, tv, tdt, secador, mini bar...

Dentro de estas 20 habitaciones contamos con habitaciones especiales: la *Habitación Superior* y la *Habitación Deluxe*; cuentan además de las comodidades de las otras habitaciones con bañera de hidromasaje, más espacio y la habitación Deluxe con un salón privado.



Galería de imágenes

HABITACIONES CLÁSICAS



HABITACIONES VANGUARDISTAS



- *Exteriores:*

La finca es ideal para cócteles, recepciones y reuniones más o menos informales.

El exterior se caracteriza por la galería y sus 8 columnas además de por las distintas fuentes, basas, capiteles, el lavadero, fresnos milenarios, prunos, catalpas, bojes y sus maravillosas vistas.



Galería de imágenes



## ACTIVIDADES:

La ubicación del Palacio de Esquileo permite realizar infinitas actividades: visitar los municipios cercanos con gran interés turístico como Sepúlveda, Ayllon, Pedraza...

Karting

Paintball

Paseos en quads

Yeguas y rutas a caballo

Conducción 4x4

Rutas en Piragua

Hoces del río Duratón

Senderismo didáctico

Románico segoviano

Estación esquí (a tan solo 5 minutos)

*Bike park*

*Snow park*

Cata de vino

Paseo en bicicleta

Rutas micológicas

Sesiones relax (masajes, terapias...)



## RESTAURACIÓN:

Nuestra cocina es una mezcla de la excelente cocina tradicional segoviana con la moderna cocina internacional-mediterránea.

- Menús de Trabajo
- Comidas y Cenas de Gala
- Menús Personalizados
- Menús de Boda
- Coffee-Breaks
- Cockteles
- Brunchs

## Galería de imágenes

